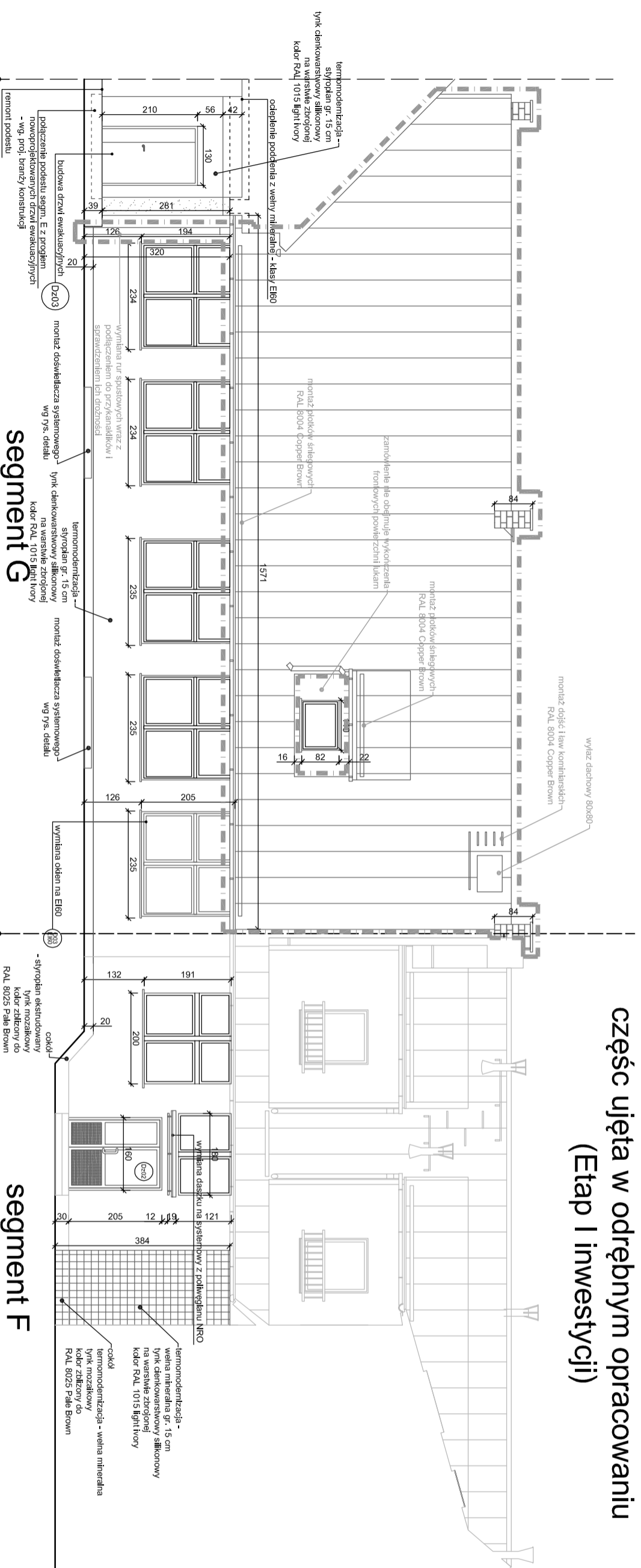
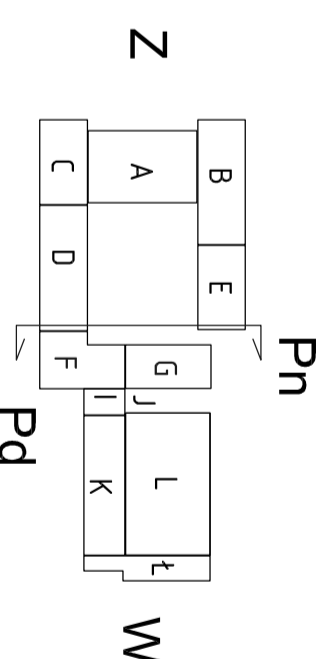


## część ujęta w odrębnym opracowaniu (Etap I inwestycji)



- ### Oznaczenia
- elementy projektowane
  - izolacja termiczna z wełny mineralnej niepalnej gr. 15 cm, zgodnie z wymogami ochrony p.poż.
  - zamurowania z cegły pełnej na zaprawie cem. -wap., zaizolowane termicznie i odkrywane
  - zakres ujęty w odrębnym opracowaniu (Etap I)

## Elewacja zachodnia atrium



- Uwagi ogólne:
- Elementy objęte niniejszym zamowieniem zakresiono na rysunku pomiarową linią przerywaną, objasy tych elementów wykonano w kolorze pomiarowym.
  - Dokumentację należy rozpatrywać łącznie z opisem technicznym, poszczególnych rysunków należy rozpatrywać łącznie z całą dokumentacją.
  - Przedmiar ma charakter orientacyjny, zakres zamowienia określają łącznie wszystkie dokumenty tj. opis techniczny, rysunki, przedmiar - w razie niezgodności należy uzyskać informacje od Inwestora lub Projektanta.
  - Uwagi szczegółowe:
    - Szczelny dyfuzyjny wypiekona wełna mineralna 60 kg/m<sup>2</sup> gr. min 15 cm + masa ogniotronna min 2 mm grubości, klasa odporności ogniowej EI20
    - Wszystkie kornisy przemurować nad podłogą dachową cegłąklinkerową, nakrywa betonowa
    - Wymiana pokrycia dachowego panele dachowe z blachy; RAL 8004 Copper Brown
    - Wymiana obróbek blaszarskich, rynien oraz rur spustowych (jak blacha dachowa); RAL 8004 Copper Brown.
    - Termomodermatacja - wełna mineralna gr. 15 cm.
    - Rozmieszczenie materiałów zgodnie z rysunkami.
    - Szciany zewnętrzne powyżej cokołu oraz szciany frontowe lukam pokryte luknem ceramkowo-silikonowym na warstwie zbrojonej w kolorze RAL 1015 light Ivory
    - Szciany zewnętrzne cokołu pokryte luknem mozaikowym na warstwie zbrojonej w kolorze RAL 8025 Pale Brown
    - Wymiana wszystkich parapetów zewnętrznych na stalowe ocynkowane, powlekane w kolorze zgodnym z istniejącą stolarką zewnętrzną
    - Zastąpienie i odcieplenie przestrzni między lukarnami zgodnie z rys. detalu
    - Rysunki rozpatrywać łącznie z wszystkimi projektami branżowymi.

**abm** **ABM**  
WYGENA NIERUCHOMOŚCI  
PROJEKTOWANIE ARCHITEKTONICZNE  
ANNA I BARTOSZ MICHAŁSKI S.C.  
44 - 100 Gliwice, ul. Czarnieckiego 22a

**Zleceńodawca:**  
Gmina Pilschowice  
ul. Darnota 6  
44-145 Pilschowice

**Nazwa inwestycji:**  
MODERNIZACJA OBIEKTU SZKOŁNO - PRZEDSZKOLNEGO W  
ZERNICY PRZY UL. LEOPOLDA MIKI 37  
ETAP II - TERMOMODERNIZACJA - DACH I ROBOTY TOW.

**Adres obiektu:**  
ul. Leopolda Miki 37, Zernica 44-144  
nr działek: 829/19, 830/19, 831/19, 832/19, 833/19, 834/19, 331/18,  
332/19, 333/19, 334/20

**Przedmiot rys.:**  
PROJEKT - elewacja zachodnia atrium-  
segment G, F

**Stadium:** PROJEKT WYKONAWCZY

**Branża:** ARCHITEKTURA

**Faza:** Nr tomu: **Wersja:** Nr rys.:  
**PW II. v2 36**

**Data:** styczeń 2013 **Skala:** 1:100

**Projektant:**  
Imię: **Nazwisko:**  
Bartosz MICHAŁSKI  
**Specjaln.:** Nr upr. bud.:  
Arch. 33/SLOKK/2011/II

**Podpis:**

**Opracowanie:**  
Imię: **Nazwisko:**  
Justyna POŁOCZEK

**Sprawdzający:**  
Imię: **Nazwisko:**  
Grzegorz KOTYL  
**Specjaln.:** Nr upr. bud.:  
Arch. 11/98

**Podpis:**

Wydanie rysunku z kolejnym numerem wersji powoduje  
unieważnienie wszystkich rysunków